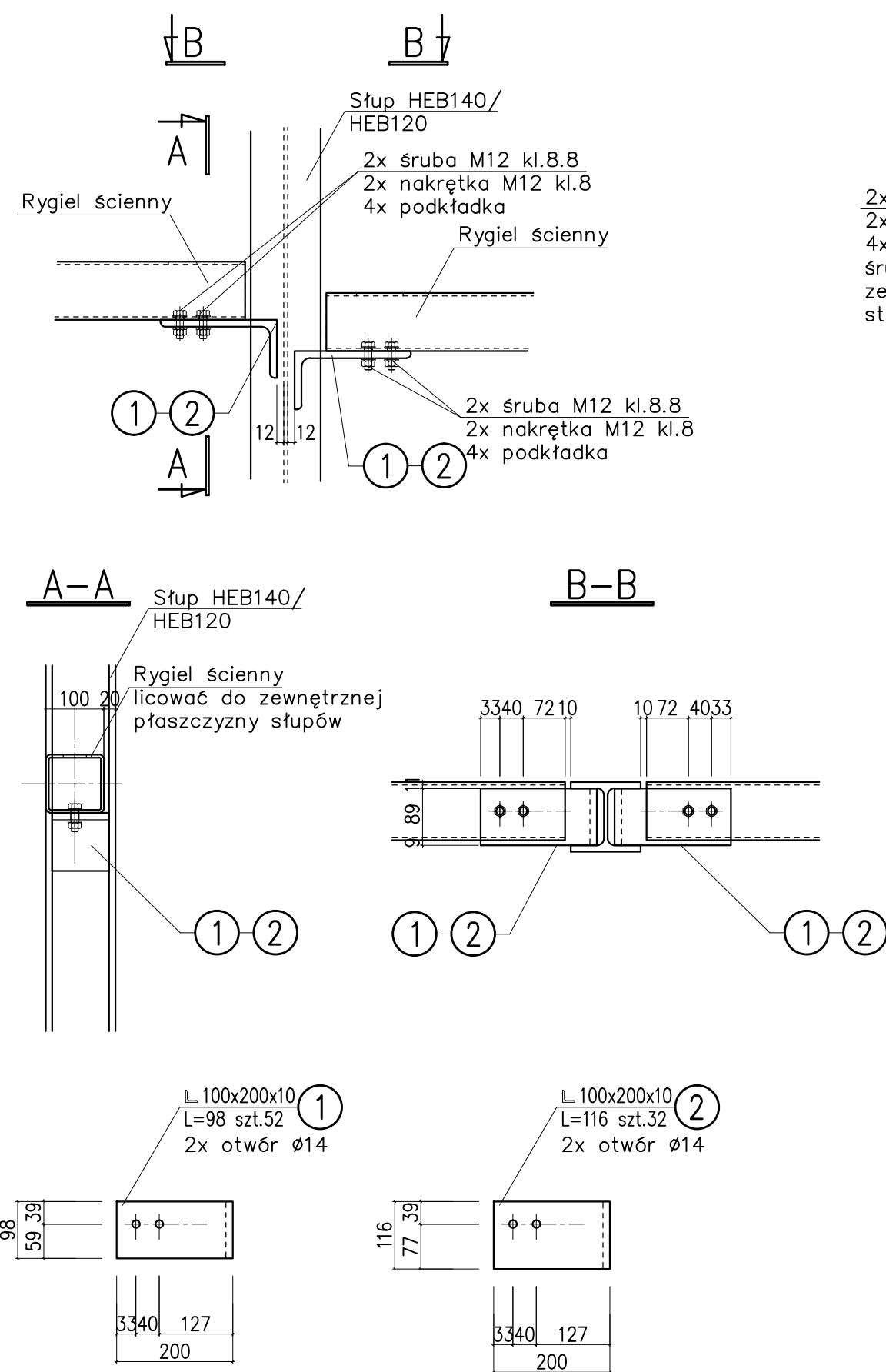
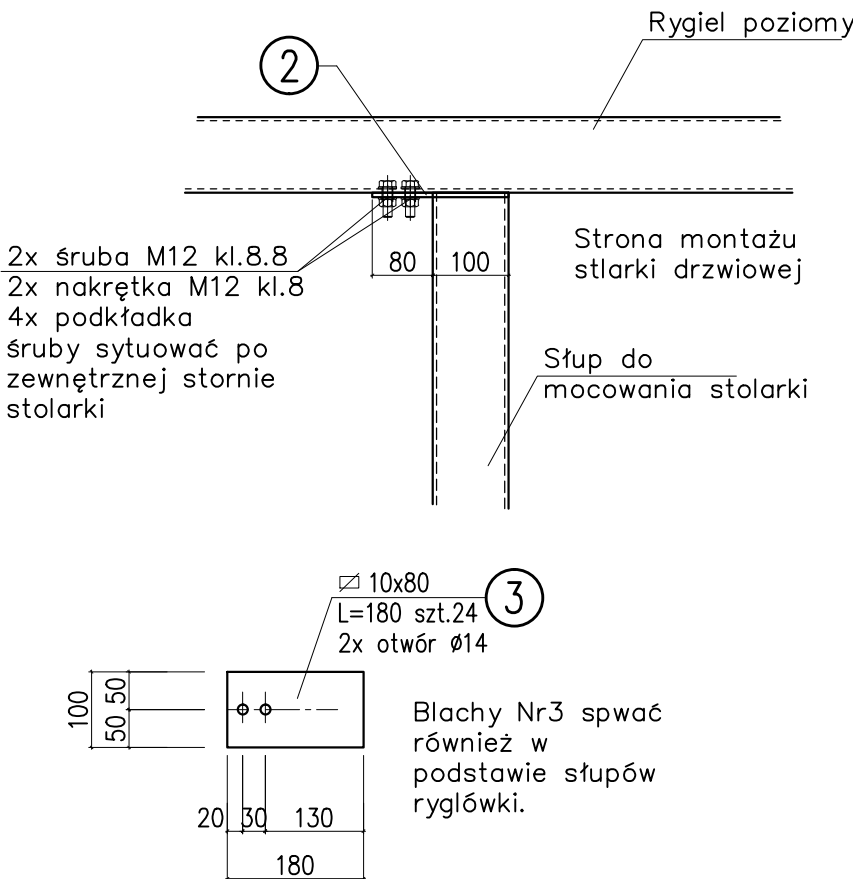


Detal łączenia konstrukcji ryglowej  
ze słupami wiaty



Element Nr1 spawać do słupów HEB120,  
element Nr2 spawać do słupów Nr2

Detal łączenia rygli poziomych  
ze słupami rygli przy stolarce



Blachy Nr3 spawać  
również w  
podstawie słupów  
ryglówki.

**Uwaga:**  
Niniejszy projekt wykonawczy stanowi podstawę do sporządzenia dokumentacji warsztatowej będącej w zakresie wykonawcy konstrukcji stalowej.

Wykaz stali kształtowej						
Nr	Rodzaj profilu	Długość elementu [mm]	Ilość szt.	Masa jedn. [kg/m]	Masa elementu [kg]	Masa całk. [kg]
1	L 100x200x10	98	52	23,00	2,25	117,21
2	L 100x200x10	116	32	23,00	2,67	85,38
3	BL10x80	180	24	6,28	1,13	27,13
Masa całkowita [kg]						229,71
Dodatek na spoiny 1,5%						3,45
Masa całkowita dla 1 szt. [kg]						233,16

Stal kształtowa S355  
Klasa korozyjności C3  
klasa wykonania konstr.: EXC2  
wg wymagań normy PN-EN 1090

- Uwagi:**
- Rysunek rozpatrywać łącznie z projektem architektury, pozostałymi branżami, oraz opisem technicznym konstrukcji.
  - Zabezpieczenie antykorozyjne stali poprzez malowanie antykorozyjnymi farbami eposkydowymi
  - Wszystkie wymiary i poziomy, należy rozpatrywać łącznie z projektem architektury oraz pozostałymi projektami branżowymi.
  - Spoiny wykonywać na całej szerokości łączonych elementów lub jako obwodowe. Grubość spoin należy przyjąć jako 0,7t, gdzie t-grubość cieńszego z elementów.
  - Usytuowanie elementów wg rysunków ogólnych.
  - Stężenia ścienne oraz pościowe mocowane do płatwi za pomocą bloków napinający (np firmy "Tulnak" lub równoważnych).

Nazwa i adres obiektu: PROJEKT BUDOWLANY PRZEBUDOWA I ROZBUDOWA BUDYNKU HYDROFORNI ZE ZMIANĄ SPOSOBU UŻYTKOWANIA NA POTRZEBY BUDYNKU GARAŻOWO-WARSZTATOWEGO (KAT. XVII), BUDOWA BUDYNKU GARAŻOWEGO Z WIATĄ (KAT. XVII) ORAZ MAGAZYNU SOLI (KAT. VIII) W RAMACH ZADANIA INWESTYCYJNEGO- PRZEBUDOWA BUDYNKU HYDROFORNI W BYSZEWACH Nowosolna, obr. Byszewy, m. Byszewy, id. dz.100608_2.0003.48/1			Nr strony	Nr rysunku
Treść rysunku: Detale konstrukcji ryglowej			Skala: 1:10	Data: PAŹDZIERNIK 2024
Branża: konstrukcyjna	Projektant (imię i nazwisko): mgr inż. Łukasz Staszak	Nr uprawnień: LOD/3367/PWBKb/17 w specjalności konstrukcyjnej	Podpis:	
	Projektant sprawdzający: mgr inż. Dariusz Lenarcik	LOD/2277/POOK/13 w specjalności konstrukcyjnej		